


Grunderna för Microsoft Access 97

Detta kapitel kommer att behandla grunderna för Microsoft Access 97. Du kommer att få beskrivningar av skärmbilden, databasfönstret och verktygsfältet. För att få en känsla för hur Access arbetar ska du i detta kapitel skapa en enkel databas.

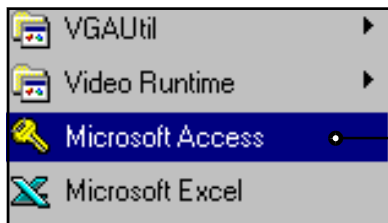
1 Starta Microsoft Access

När Microsoft Access installerades skapades en programikon i **Start**-menyn under meny-alternativet **Program**.

Du ska nu starta Microsoft Access.

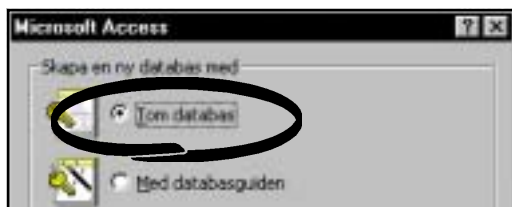
1 Klicka på knappen **Start**  i Aktivitetsfältet

2 Starta Microsoft Access genom att klicka med vänster musknapp på programikonen för Microsoft Access.



3.1

Nu öppnas en dialogruta där du kan välja mellan att skapa en ny databas med hjälp av en guide, eller öppna en tom databas där du själv kan skapa dina objekt. Du kan även välja att öppna en befintlig databas.



3.2

3 Markera valet **Tom databas** och klicka därefter på knappen **OK**.

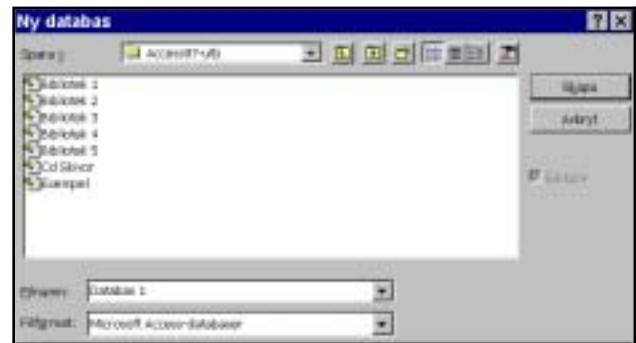
Nu presenteras dialogrutan **Ny databas**. Här anger du vad databasen ska heta och vilken mapp den ska placeras i.

4 I rutan **Spara i:** ser du till att du befinner dig i mappen **C:\ECDL-utb97\Access97-utb**.

5 Under **Filnamn** skriver du in namnet *Databas 1*

Din dialogruta ska nu ha utseendet nedan.

3.3



6 Klicka på knappen **Skapa**.

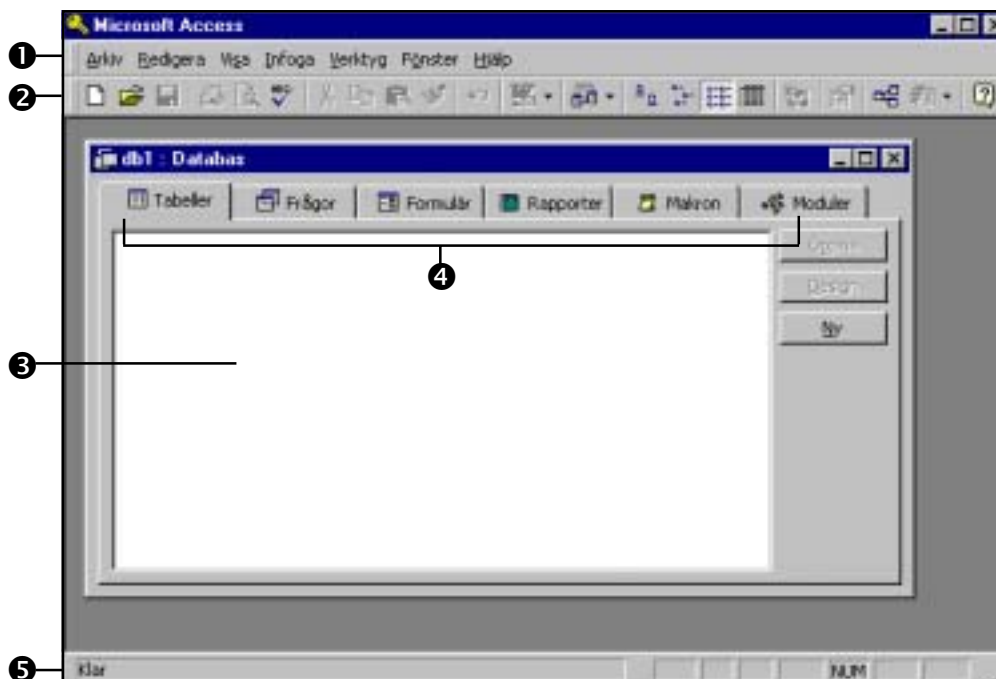
Nu skapar Access en tom databas med namnet *Databas 1*.



2 Skärmbilden

Förklaring till skärmbilden

3.4



- Menyraden ❶
- Verktøysfält ❷
- Databasfönstret ❸
- Objektflikar ❹
- Statusfältet ❺

- ❶ *Menyraden* presenterar de tillgängliga menyerna i Access.
- ❷ *Verktøysfältet* finns under menyraden. Den består av en knapprad som ger snabbval till vissa kommandon.
- ❸ *Databasfönstret* är det centrala fönstret i Access. Härifrån skapar du och använder databasens objekt.

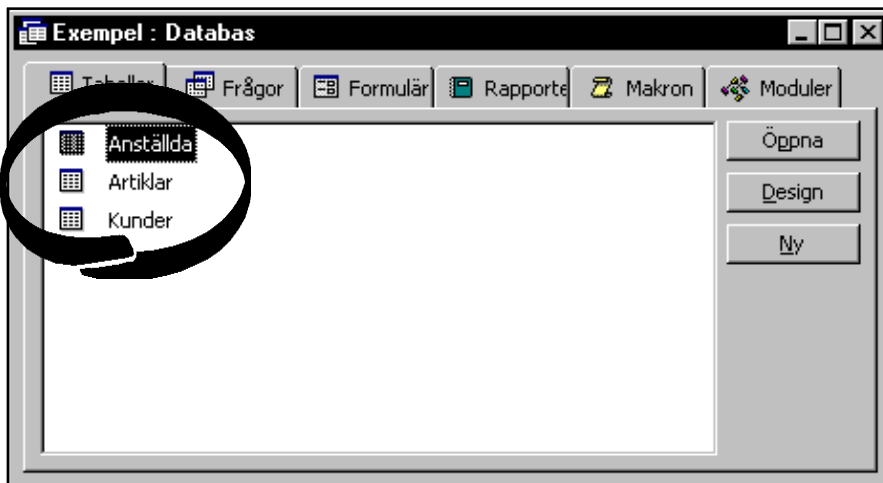
- ❹ *Objektflikar* listar de olika objekten under respektive flik.
- ❺ *Statusfält* ger dig en mängd information bland annat om vilka aktiviteter du håller på med.

2.1 Databasfönstret

Databasfönstret är det centrala fönstret i Access. Härifrån skapar du och använder databasens objekt. Fönstret är utrustat med objektflikar för att enkelt och snabbt ge dig tillgång till alla objekt i databasen. Det finns en flik för varje databasobjekt. När du klickar på t ex fliken **Tabeller** så visas en lista över alla tabeller i databasen.

- Knappen **Öppna**. Vill du t ex öppna tabellen **Anställda** så markerar du tabellen och därefter klickar du på knappen **Öppna** (eller dubbelklicka på tabellen).
- Knappen **Design**. Ska du ändra utformningen av ett databasobjekt så klickar du på **Design** knappen.
- Knappen **Ny**. Vill du lägga till objekt till databasen så klickar du på knappen **Ny**.

Exempel på tabeller i databasfönstret



3.5









Exempel på tabeller i databasfönstret.

2.2 Verktögsfält

Verktögsfältet är ett extra hjälpmedel för den som valt att arbeta med mus.

Här har du möjlighet att få tillgång till de mest använda Accesskommandona.

Kommandon i verktögsfältet

Symbol	Namn	Förklaring
	Ny databas	Öppnar en ny databas.
	Öppna	Presenterar dialogrutan Öppna , med vilken du kan öppna en befintlig databas.
	Spara	Sparar aktuellt objekt.
	Skriv ut	Skriver ut det aktiva databladet, formuläret, rapporten eller modulen.
	Förhandsgranska	Öppnar och stänger fönstret Förhandsgranska.
	Stavning	Kontrollerar stavningen i dina objekt.
	Klipp ut	Klipper ut markerat område och placerar det i Urklipp.
	Kopiera	Kopierar markerat område och placerar det i Urklipp.

Kommandon i verktygsfältet (fortsättning)

Symbol	Namn	Förklaring
	Klistra in	Klistrar in innehållet från Urklipp.
	Hämta Format	Kopiera format från en kontroll till en annan.
	Ångra	Du kan ångra den senaste åtgärden genom att klicka på denna knapp.
	Office Links	Här kan du länka och koppla data till övriga Microsofts Office program.
	Analysera	Analyserar dina tabeller, databasens prestanda eller startar dokumenthanteraren.
	Stora Ikoner	Du kan med denna funktion få ikonerna i databasfönstret att visas som stora ikoner.
	Små Ikoner	Du kan med denna funktion få ikonerna i databasfönstret att visas som små ikoner.
	Lista	Visar dina databasobjekt i en lista.
	Detaljerad Lista	Visar dina databasobjekt i en detaljerad lista.
	Kod	Visar koden för en markerad rapport eller rapport i modul-fönstret.
	Egenskaper	Öppnar eller stänger egenskapsfönstret för markerat objekt.
	Relationer	Presenterar relationsfönstret i vilket du kan visa och redigera relationer.
	Autoformat	Skapar automatiskt ett formulär baserat på en markerad tabell eller fråga.
	Office- Assistenten	Office-assistenten ger dig hjälpavsnitt och tips som hjälper dig att utföra dina uppgifter.