

1 Öppna Kontrollpanelen

Kontrollpanelen fungerar som ett kontrollrum för Windows 2000. Det är hit du går för att göra genomgripande förändringar eller små justeringar i ditt Windows-system. Kontrollpanelen består av ett antal ikoner som var och en innehåller speciella inställningar för ditt system.

Nu ska du öppna Kontrollpanelen. Gör så här:

- 1 Klicka på knappen **Start** och aktivera kontrollpanelen. Vägen dit är: **Inställningar/Kontrollpanelen**.

Nu öppnas Kontrollpanelen (ditt fönsters utseende kan skilja sig något från bilden nedan). Se Figur 7.1.

FIGUR 7.1

Med hjälp av ikonerna i Kontrollpanelen kan du ändra inställningarna i ditt Windows 2000-system.



2 Egenskaper för bildskärm

I Windows är Skrivbordet din personliga arbetsyta, precis som ditt fysiska skrivbord. Du har flera olika möjligheter att påverka utseendet på ett Windowsskrivbord.

Nedan tar vi upp de vanligaste inställningarna.

2.1 Inställningar bildskärmen

Skärmbilden på din monitor består av ett antal punkter som kallas pixlar. Dessa pixlar placeras på bildskärmen för att skapa bilder och text. Ett visst antal pixlar arrangerade i en viss ordning kallas för bildskärmens upplösning. Arbetar du i upplösningen 800x600 så innebär det att det finns 800 pixlar om du räknar från vänster till höger och 600 pixlar om du räknar från toppen till botten.

FIGUR 7.2

Att ha flera fönster öppna vid en upplösning på 1024x768 innebär en full skärm med flera överlappningar.



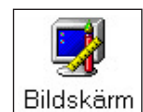
FIGUR 7.3

Vid en upplösning på 1600x1200 så får fönstren bättre plats men de små tecknen kan vara svåra att se.



Vilka inställningar du kan göra beror på din dators grafikkort. Gör så här för att ändra din bildskärmsinställning.

- 1 I Kontrollpanelen dubbelklickar du på ikonen **Bildskärm**.



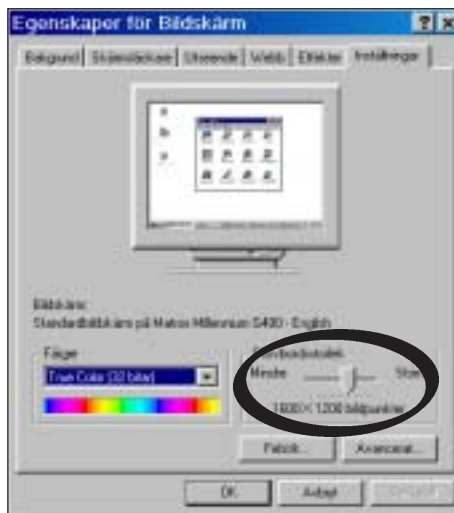
- 2 Du kan också aktivera dialogrutan **Egenskaper för Bildskärm** genom att högerklicka på skrivbordet och i Snabbmenyn välja **Egenskaper**.

- 2 I dialogrutan **Egenskaper för bildskärmen** aktiverar du fliken **Inställningar**.


- 3 För att ändra upplösningen drar du skjutreglaget i sidled.

FIGUR 7.4

För att ändra bildskärmens upplösning, håll ner vänster musknapp och dra skjutreglaget i sidled.



Under denna flik kan du också ändra antalet färger som grafiken på din bildskärm ska visas med. Arbetar du i huvudsak med textbaserat arbete så märker du antagligen ingen skillnad mellan de olika inställningarna. Men arbetar du mycket med grafik så har du behov av flera färger (minst High Color, som är 65.536 färger).

 Vet du inte vilka upplösningar ditt grafikkort klarar – flytta skjutreglaget i sidled så visas de aktuella upplösningarna.

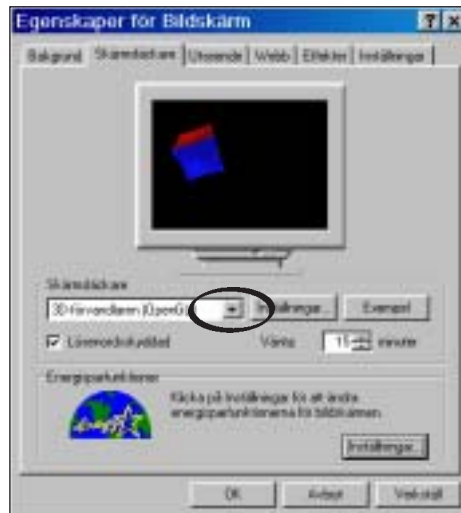
2.2 Skärmläckare

Skärmläckaren visar ett rörligt mönster på bildskärmen när datorn har stått orörd en viss tid. Skärmläckare är roliga och ger ett visst skydd mot att andra ser vad du arbetar med. Du kan bland annat ange hur lång tid datorn ska stå orörd innan skärmläckaren aktiveras. På äldre skärmar var det så att om man lämnade en dator igång, t ex under natten, kunde skärmen förstöras genom att den stillastående skärmbilden brände sig fast på skärmen. Man började därför använda sig av skärmläckare. Dagens skärmar kan dock ej förstöras på detta sätt. För att byta skärmläckare så aktiverar du fliken **Skärmläckare**.

- 1 Klicka på listpilen i rutan för skärmläckare och välj något av de olika alternativen som visas i menyn. Klicka därefter på knappen **Exempel** för att se den valda skärmläckaren.
- 2 I rutan **Vänta** anger du hur lång tid datorn ska stå oanvänd innan skärmläckaren aktiveras.

FIGUR 7.5

Klicka på listpilen och markera önskad skärmsläckare.



Du kan knyta ett lösenord till skärmsläckaren. Markera alternativet **Lösenordsskyddet**, klicka på knappen **Inställningar...** och ange lösenordet. Detta innebär att skärmsläckaren inte återvänder till Windows om inte rätt lösenord anges.

2.3 Färgscheman för Windowsfönster

Under fliken **Utseende** kan du ge ditt Windowsfönster en personlig prägel genom att välja färger på namnlisten, bakgrunden – faktiskt hela Windowsfönstret. Det finns fördefinierade färgscheman, från klara neonfärger till mattare nyanser.

Du kan välja ett fördefinierat färgschema eller så kan du skapa ett eget. För att byta färgschema så aktiverar du fliken **Utseende**.

FIGUR 7.6

