

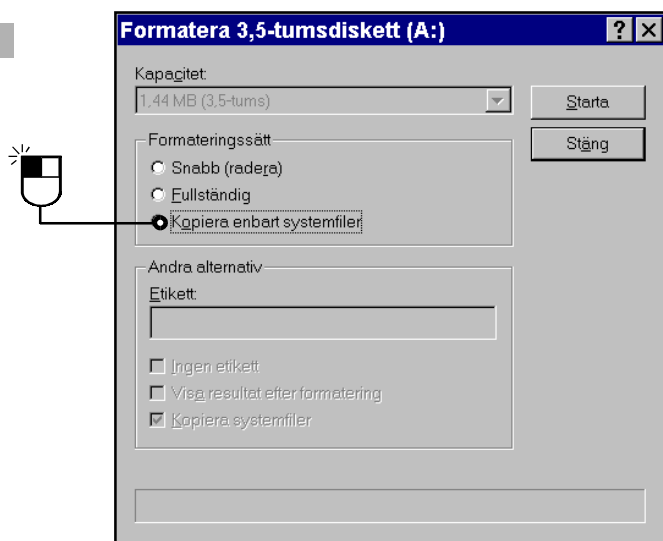
## 15 Skapa en Start-Diskett

När du startar din PC så letar den efter vissa uppstartningsfiler. Sökningen börjar på din diskettenhet och därefter på hårddisken. Detta innebär att om något är fel med din hårddisk så kan du alltid starta från diskettenheten. Du kan skapa en diskett med erforderliga filer för att ha till hands vid en nödsituation.

Du gör så här för att skapa en Start-Diskett.

- Placera en tom diskett i diskettenheten.
- Klicka med *höger* musknapp på objektet **3,5-tums diskett (A:)** och välj kommandot **F**ormatera....
- Välj alternativet **Kopiera enbart systemfiler** och klicka därefter på knappen **S**ta~~r~~ta.

FIGUR 6.41



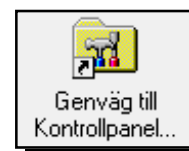
Försäkra dig om att disketten är tom eller att den inte innehåller information som du behöver. När du skapar en Startdiskett så raderas all annan information och ersätts med de nödvändiga startfilerna.

## 16 Skapa Genvägar

Program eller dokument som du använder ofta kan du enkelt starta genom att skapa *Genvägar*. Du kan skapa genvägar till alla de resurser du har tillgång till i nätverket. En Genväg är knuten till ett program, dokument eller en mapp. Genvägarna kan du placera som ikoner på bland annat Skrivbordet. Dubbelklickar du på:

- ett programs genvägsikon så startar programmet.
- ett dokument's genvägsikon så startar det associerade programmet och öppnar dokumentet.
- en mapp så öppnas ett fönster som visar mappens innehåll.

Du ser att en ikon är en genväg genom att det finns en liten pil under ikonen.



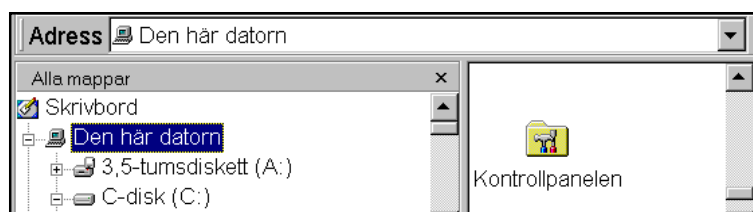
**OBSERVERA!** När du gör en Genväg till ett program eller dokument så skapas det ingen kopia av programmet/dokumentet.

Du ska nu skapa en genväg till Kontrollpanelen och placera genvägsikonen på skrivbordet.

Gör så här:

- Se till att Utforskaren är aktiv. Du ska kunna se en del av skrivbordet så se till att Utforskarens fönster ej är maximerat.
- I Utforskaren placerar du muspekaren på mappen **Den här datorn\Kontrollpanelen**. Tryck ner *höger* musknapp och dra mappen ut på skrivbordet. Släpp *höger* musknapp.

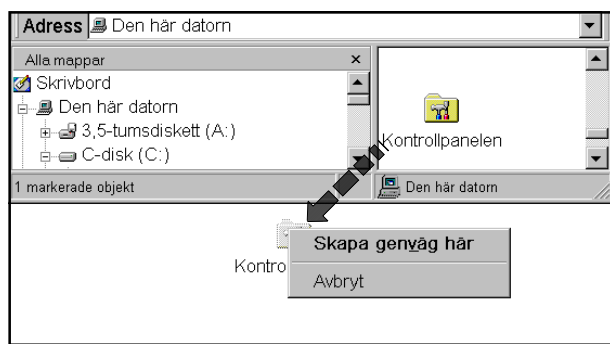
**FIGUR 6.42**



- ❑ I Snabbmenyn som visas väljer du **Skapa genväg(ar) här** (Se Figur 6.43).

**FIGUR 6.43**

Placera muspekaren över mappen och håll ner höger musknapp. Dra därefter mappen till önskad plats på skrivbordet.



- ❑ Kontrollera nu att genvägen fungerar genom att på skrivbordet dubbelklicka på dess ikon.

Nu ska du skapa en genväg för ett dokument.

- ❑ Skapa en genväg till dokumentet **C:\Win98kurs\ Ofta använt dokument** med samma teknik som ovan. Kontrollera att genvägen fungerar.

### Ändra Namn på Genväg

- ❑ Högerklicka på ikonen för genvägen till dokumentet **Ofta använt dokument**. I Snabbmenyn väljer du **Byt namn**.
- ❑ Skriv: *Mina anteckningar* och tryck <Enter>.

Nu har du bara bytt namn på genvägen. Dokumentets namn förändras inte.

Du ska nu ta bort de båda genvägarna.

- ❑ Klicka med *höger* musknapp på någon av genvägarna du nyss skapade. I Snabbmenyn väljer du **Ta bort**.
- ❑ Ta även bort den andra genvägen.



När du tar bort en Genväg så placeras den i Papperskorgen. Originalobjektet finns fortfarande kvar på sin ursprungliga plats.

## 16.1 Genvägar i Start-menyn

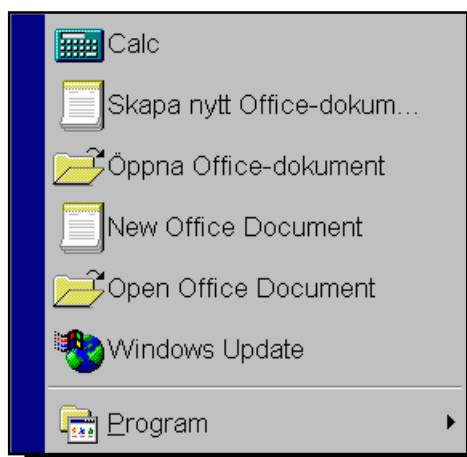
Du kan även skapa genvägar i **Start**-menyn. Du kanske använder kalkylatorn flera gånger om dagen och för att enkelt kunna aktivera den så lägger du in den i **Start**-menyn.

- ❑ Se till att fönstret Utforskaren är öppet och att kalkylatorns programikon visas (**Windows\Calc.exe**).
- ❑ Placera muspekaren över kalkylatorns ikon och tryck ner vänster musknapp. Dra ikonen till knappen **Start** på aktivitetsfältet och släpp vänster musknapp.

Nu har kalkylatorns ikon placerat sig överst i **Start**-menyn.

**FIGUR 6.44**

Genvägen placerar sig överst i **Start**-menyn.



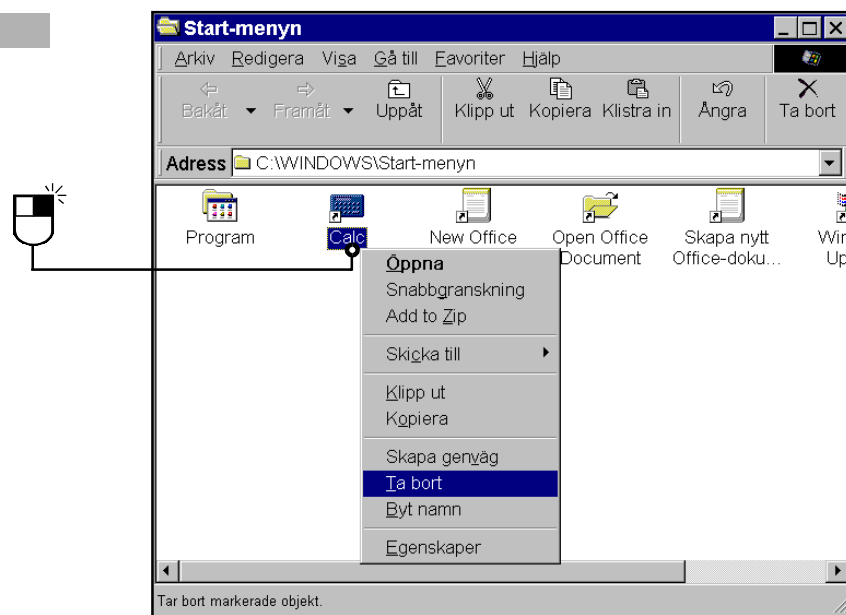
Du kan ta ikoner från alla mappar och dra dem till knappen **Start**, men för att **Start**-menyn ska förbli överskådlig så bör du ej lägga till mer än fem genvägar.

Du ska nu ta bort kalkylatorns ikon från **Start**-menyn. **Start**-menyn är en helt vanlig mapp som är placerad ett par nivåer ner i **Windows**-mappen. Den enklaste vägen att komma åt mappen är att *högerklicka* på **Start**-knappen och välja **Öppna** i Snabbmenyn. Alltså:

- ❑ *Högerklicka* på **Start**-knappen och välj kommandot **Öppna**.

- ❑ Ta bort kalkylatorns ikon med hjälp av Snabbmenyn.

FIGUR 6.45



I fönstret **Start-menyn** kan du ta bort, döpa om och flytta genvägarna precis som ikoner i vilket annat fönster som helst.

- ❑ Stäng fönstret **Start-menyn**.
- ❑ Kontrollera att kalkylatorn har tagits bort från **Start-menyn**.



### Övning 1

Vilken nytta har du av de mappar som finns på din hårddisk?

### Övning 2

Vad bör du tänka på när du namnger ett dokument (fil)?

### Övning 3

1. Hur stort utrymme på hårddisken tar mappen **C:\Win98kurs** och hur många dokument innehåller mappen?
2. Hur stor lagringskapacitet har din hårddisk?

### Övning 4

Hur stort är dokumentet **C:\Win98kurs\Pengar** Välj **Detaljerad lista** i **Visa**-menyn för att få storleken på dokumenten presenterad.

### Övning 5

1. Formatera en diskett (Ej övningsdisketten).
2. Kopiera mappen **C:\KursXX** till den formaterade disketten.
3. På disketten ändrar du namnet på mappen, från **KursXX** till **Mina dokument**

### Övning 6

1. Flytta dokumentet **C:\Win98kurs\Transport** till **C:\KursXX**.

### Övning 7

1. Ta bort dokumentet **C:\KursXX\Transport** genom att lägga det i papperskorgen.
2. Ångra ditt borttagande av dokumentet **Transport** och återställ dokumentet.
3. Ta bort mappen **C:\KursXX** med sitt innehåll.
4. Töm papperskorgen.

### Övning 8

1. Skapa en genväg till funktionen **Skrivare** och placera ikonen på skrivbordet.
2. Har du ej användning för genvägen så ta bort den.

